



ASSISES RÉGIONALES
de la
VIE ASSOCIATIVE

Le monde bouge, les associations aussi !

14 AVRIL 2018 – SAINT-BRIEUC

Le
MOUVEMENT
ASSOCIATIF
de Bretagne

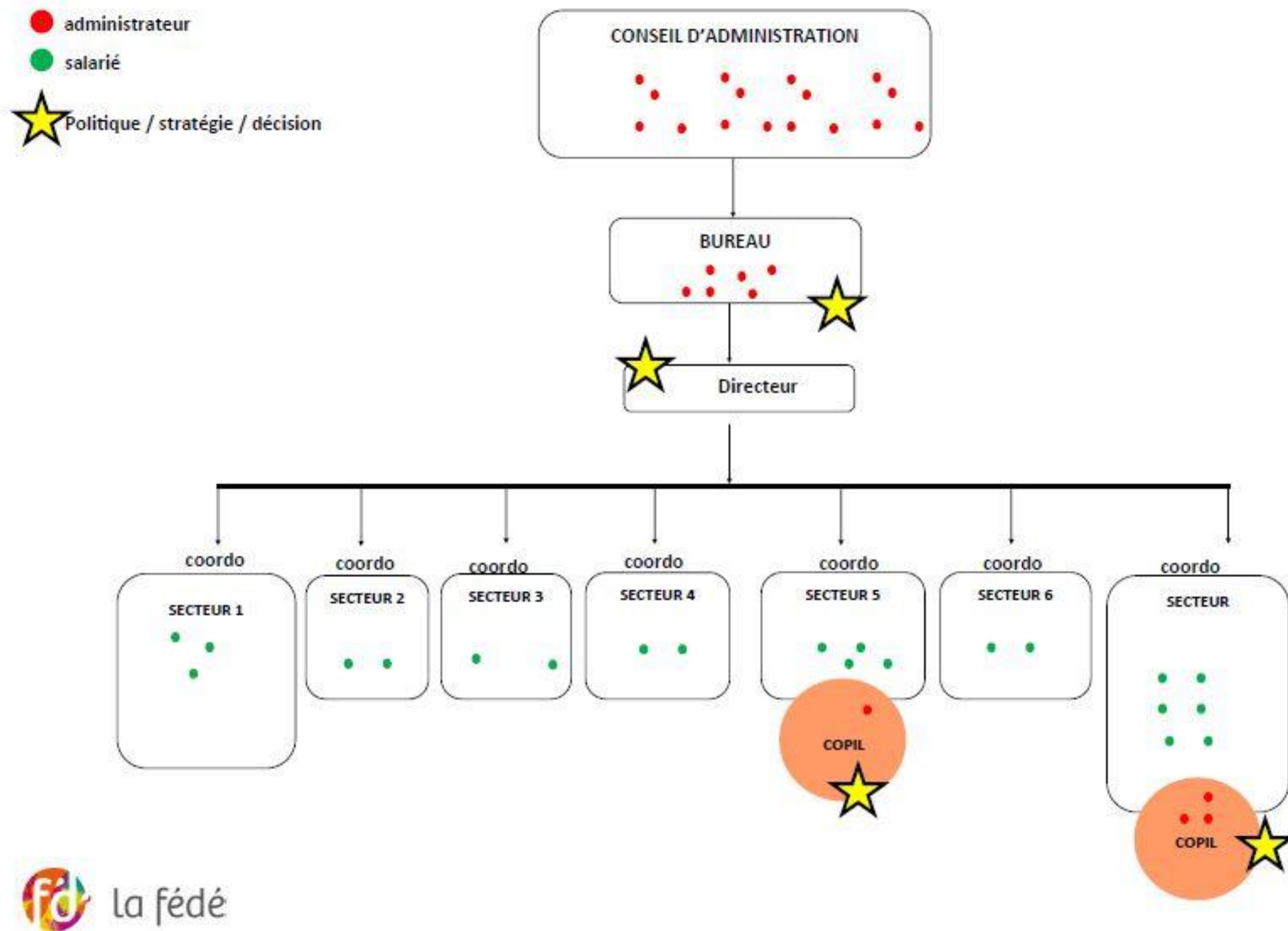
Région
BRETAGNE



la fédé

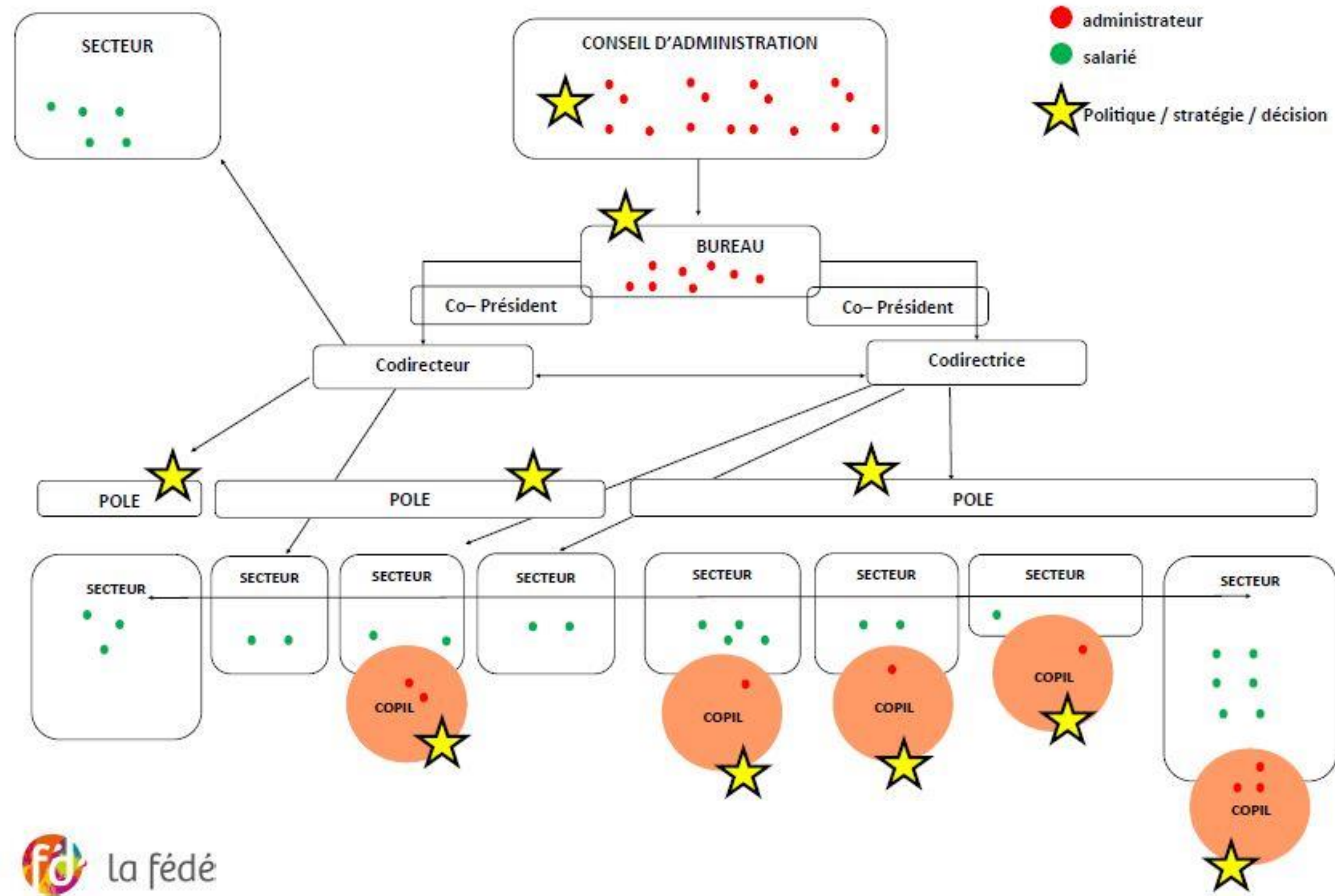
- Animation enfance/jeunesse/famille/adulte
- Chantier d'insertion
- Activités de sport de plein-air
- Loisirs adultes en situation de handicap mental
- Soutien à la vie associative
- 26 membres au CA
- 45 salariés (36 ETP)
- 2370 adhérents individuels et 125 adhérents groupes/structures

Années 2000 :
Gouvernance
pyramidale



 la fédé

A partir de 2010 :
Gouvernance
transversale



2017 : Gouvernance organique

